

## 5. GARANTIE

Sie erhalten einen geprüften und einwandfrei funktionierenden Sender. Während der Garantiezeit beseitigen wir durch Material- oder Herstellungsmängel verursachte Betriebsstörungen ohne Berechnung durch Reparatur oder (in der Regel) Austausch. Diese Garantie gilt für jedes Land.

Von der Garantie ausgenommen sind: Schäden aufgrund von unsachgemäßer Benutzung oder Einwirkung von höherer Gewalt, normale Abnutzung. Die Garantie erlischt wenn Reparaturen von unbefugten Personen vorgenommen werden.

## 6. HINWEISE ZUR GERÄTE- UND BATTERIEENTSORGUNG

Wir sind verpflichtet, Sie auf folgendes hinzuweisen:

Altgeräte und Batterien/Akkumulatoren (mit Symbol der durchgekreuzten Mülltonne) dürfen nicht mit dem Hausmüll entsorgt werden.

Der Sender enthält eine Knopfzelle. Weder Sender noch Knopfzelle dürfen am Ende ihrer Lebensdauer mit dem Hausmüll entsorgt werden. Die Entsorgung kann über Ihren Fachhändler oder eine lokal verfügbare Rückgabe- und Sammelstelle erfolgen.

Altgeräte können Sie über Ihren Fachhändler kostenfrei oder über eine Sammelstelle für Elektronikschrott entsorgen.

## 7. KONFORMITÄT

Das Produkt entspricht den Bestimmungen der EG Richtlinie R&TTE-Richtlinie 99/5/EC, Funkanlagen der Klasse 1 gemäß R&TTE. Das Produkt entspricht folgenden harmonisierten Normen: R&TTE: EN 300 220-1V2.3.1: 2010; EMC EN 301 489-1V1.8.1: 2008; EN 301 489-3 V1.4.1:2002. Die Konformitätserklärung ist auf der Internetseite Ihres Fachhändlers abrufbar.

### HERSTELLUNG UND VERTRIEB

**50+**plus  
Deutschland  
Finkenweg 20  
D-64753 Brombachtal/Odw.

**Service-Hotline:**  
0049 (0)6063 8419950



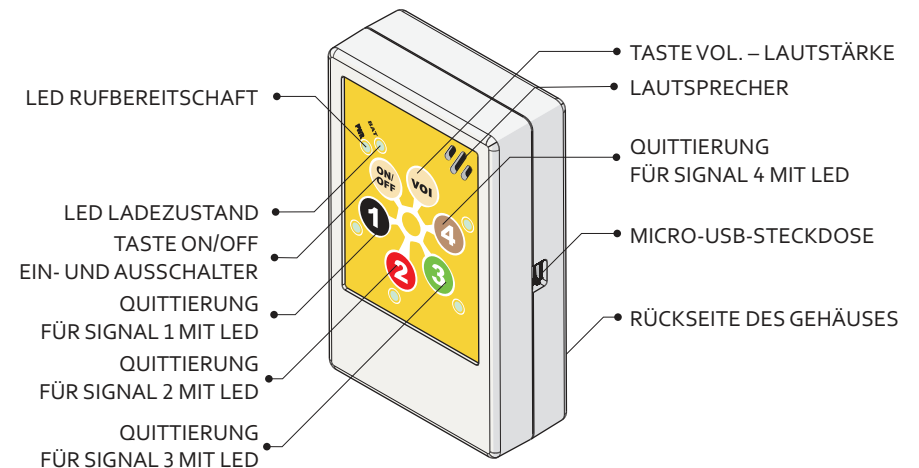
## GEBRAUCHSANLEITUNG FÜR DEN HelpLine-EMPFÄNGER v.1.0

### 1. ANWENDUNG

HelpLine 1.0 ist ein Gerät zur Signalisierung und Alarmierung. Es kann Funk-Signale von kompatiblen Sendern empfangen und diese in optische und akustische Signale umsetzen. Der Empfänger kann sowohl mit angeschlossenem Netzteil (stationär) als auch mit aufgeladenem Akku (mobil) genutzt werden.

### 2. TECHNISCHE DATEN

- Gebrauchszweck: mobiler Funkruf-Empfänger 868 MHz
- Versorgung des Akku: 3,7 V, 700 mAh
- Zahl der Kanäle: 4
- Dateispeicher für Rufton-Melodien: insgesamt 2MB
- Ladegerät mit Mikro-USB-Anschluss
- Einsatzbedingungen: -20C bis +55C
- Bemaßung: 105x64x28mm
- Dichtklasse: IP54
- Gewicht: 230 g



ANSICHT DES EMPFÄNGERS

### HERSTELLUNG UND VERTRIEB

**50+**plus  
Deutschland  
Finkenweg 20  
D-64753 Brombachtal/Odw.

**Service-Hotline:**  
0049 (0)6063 8419950



### 3. BESCHREIBUNG DES EMPFÄNGERS

#### 3.1 Bauteile des Empfängers

Die für die Bedienung wichtigen Bauteile sind sechs Tasten, sechs LED und die Mikro-USB-Steckdose.

#### 3.2 Notwendiges Zubehör

Damit das System funktioniert wird mindestens ein kompatibler Sender und das Ladegerät zur Aufladung des Akku benötigt.

#### 3.3 Funktionen

Den vier Empfangskanälen sind vier Drucktasten mit den Farben schwarz (1), rot (2), grün (3) und cappucino (4) und vier Ruftonmelodien zugeordnet. Wird ein Funkruf auf einem Kanal empfangen, blinkt die zugeordnete LED und die Ruftonmelodie ertönt ununterbrochen ca. 20 Minuten lang, es sei denn der Ruf wird durch Druck auf die entsprechende Taste abgestellt (=quittiert). Die LED blinkt auch nach den ca. 20 Minuten noch weiter bis sie durch Tastendruck abgestellt (=quittiert) wird. Dies stellt sicher dass kein (Not-)Ruf überhört/verpasst wird. Pro Kanal können 28 kompatible Sender eingelernt (programmiert) werden.

Ist ein Ruf aktiv (unquittiert) und das Gerät empfängt einen neuen, weiteren Ruf auf demselben oder einem anderen Kanal wird dieser gespeichert und es blinkt die entsprechende LED. Wird der aktive Ruf quittiert schaltet sich die entsprechende Ruftonmelodie des gespeicherten Rufs ein.

#### 3.4 Bedienung

##### 3.4.1 Ein-und Ausschalten

Nach ca. 5 Sekunden Drücken der On/Off-Taste schaltet sich die grüne LED ein. Wenn Sie die On/Off-Taste danach los lassen blinken alle 4 LEDs der Kanäle kurz rot. Die grüne PWR-LED blinkt anschließend mehrmals schnell und danach langsam im Takt von etwa vier Sekunden. Dies zeigt Ihnen dass der Empfänger empfangsbereit ist, ohne dass Sie Kontroll-Rufe machen müssen.

Wenn Sie die On/Off-Taste ca. sieben Sekunden lang drücken schalten Sie den Empfänger aus.

##### 3.4.2 Lautstärken-Einstellung

Drücken Sie die VOL-Taste für ca. 5 Sekunden. Die LED des Kanal 1 leuchtet. Durch wiederholtes Drücken der VOL-Taste stellen Sie die Ruftonmelodie des Kanal 1 lauter und leiser. Ihre Einstellung wird nach 10 Sekunden automatisch oder durch Druck auf die Taste 1 gespeichert. Die Lautstärken-Einstellung wird bei allen Kanälen übernommen.

Technisch und bauart-bedingt ist die Lautstärke bei HelpLine 1.0 auf Zimmerlautstärke begrenzt. Es empfiehlt sich daher das Gerät an der Person zu tragen, bzw. mit zu nehmen wenn man das Zimmer verlässt.

#### HERSTELLUNG UND VERTRIEB

### GEBRAUCHSANLEITUNG FÜR HelpLine- (ARMBAND-) SENDER

#### 1. ANWENDUNG

HelpLine –Sender senden kodierte Funk-Signale an Empfänger. Die Reichweite beträgt im freien Feld ca. 100 Meter und im Haus –je nach Funkbedingungen- 20 bis 30 Meter.



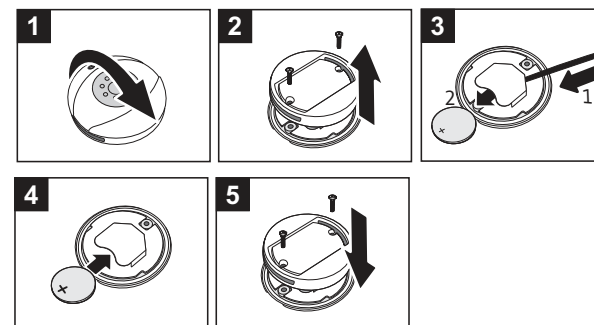
#### 2. TECHNISCHE DATEN

- Betriebsfrequenz: 868 MHz
- Versorgung: Knopfzelle 3 V, CR2016
- Batterie-Lebensdauer: > 1 Jahr.  
Es wird aus Sicherheitsgründen empfohlen, die Batterie nach 1 Jahr zu wechseln
- ERP-Leistung < 10mW
- Einsatzbedingungen -20C bis +55C
- Bemaßung: 64x15 mm
- Gewicht: 27 g
- Dichtklasse: IP65 wasserdicht (nicht Schwimmbad-geeignet) zum Gebrauch beim Duschen und Waschen geeignet

#### 3. BATTERIETEST

Wenn die LED nach dreimaligem Drücken der Taste blinkt zeigt dies dass die Batterie schwach ist und gewechselt werden sollte. Regelmäßiges Testen stellt die Funktionalität des Senders sicher.

#### 4. BATTERIEWECHSEL



#### HERSTELLUNG UND VERTRIEB

## 5. GARANTIE

Sie erhalten einen geprüften und einwandfrei funktionierenden Sender. Während der Garantiezeit beseitigen wir durch Material- oder Herstellungsmängel verursachte Betriebsstörungen ohne Berechnung durch Reparatur oder (in der Regel) Austausch. Diese Garantie gilt für jedes Land.

Von der Garantie ausgenommen sind: Schäden aufgrund von unsachgemäßer Benutzung oder Einwirkung von höherer Gewalt, normale Abnutzung. Die Garantie erlischt wenn Reparaturen von unbefugten Personen vorgenommen werden.

## 6. HINWEISE ZUR GERÄTE- UND BATTERIEENTSORGUNG

Wir sind verpflichtet, Sie auf folgendes hinzuweisen:

Altgeräte und Batterien/Akkumulatoren (mit Symbol der durchgekreuzten Mülltonne) dürfen nicht mit dem Hausmüll entsorgt werden.

Der Sender enthält eine Knopfzelle. Weder Sender noch Knopfzelle dürfen am Ende ihrer Lebensdauer mit dem Hausmüll entsorgt werden. Die Entsorgung kann über Ihren Fachhändler oder eine lokal verfügbare Rückgabe- und Sammelstelle erfolgen.

Altgeräte können Sie über Ihren Fachhändler kostenfrei oder über eine Sammelstelle für Elektronikschrott entsorgen.

## 7. KONFORMITÄT

Das Produkt entspricht den Bestimmungen der EG Richtlinie R&TTE-Richtlinie 99/5/EC, Funkanlagen der Klasse 1 gemäß R&TTE. Das Produkt entspricht folgenden harmonisierten Normen: R&TTE: EN 300 220-1V2.3.1: 2010; EMC EN 301 489-1V1.8.1: 2008; EN 301 489-3 V1.4.1:2002. Die Konformitätserklärung ist auf der Internetseite Ihres Fachhändlers abrufbar.

## 3.4.3 Aufladen des Akku

Zur Aufladung des Akkus am Stromnetz können Sie das Netzteil mit Mini-USB-Kabel nutzen. Sie können den Akku auch mit dem Mini-USB-Kabel des Netzteils an einem Computer oder Notebook aufladen.

Wichtiger Hinweis: Bei einer Aufladung über PC/Notebook wird die Ruftonmelodie bei einem Notruf nicht eingeschaltet. Es blinkt nur die entsprechende LED.

Wir empfehlen deshalb, den Akku am Stromnetz aufzuladen.

Wiederaufladbare Akkus haben eine begrenzte Anzahl von Ladezyklen und müssen irgendwann ausgetauscht und entsorgt werden. Aus Sicherheitsgründen empfehlen wir den Akku nach 2 Jahren auszutauschen und zu entsorgen. Falls die LED „BAT“ rot blinkt und der Empfänger piept hat der Akku einen niedrigen Ladezustand erreicht und sollte aufgeladen werden. Beim Ladevorgang leuchtet die Diode „BAT“. Die Diode „BAT“ schaltet sich aus wenn der Akku vollständig geladen ist. Ist der Akku sehr tief entladen (z.B. weil das Gerät trotz blinkender Diode „BAT“ nicht aufgeladen wurde oder längere Zeit nicht genutzt wurde), reagiert das Gerät auch beim Anschluss an das Stromnetz bis zu 20 Minuten nicht. Danach kann es mehrere Stunden dauern bis der Akku so weit aufgeladen ist dass das Gerät wieder in die Rufbereitschaft (LED PWR blinkt im Intervall von ca. 4 Sekunden) schaltet.

## 3.4.4 Wunsch-Ruftonmelodien

Es ist möglich, die im Gerät gespeicherten Standard-Rufton-Melodien durch andere Melodien (z.B. mit Weckertönen, falls Sie nachts nicht von den Standard-Ruftonmelodien aufwachen) zu ersetzen. Fraunhofer-Gesellschaft/Thomson verlangen für ihre Patente erhebliche Lizenzgebühren für Hard- und Software, die das MP3-Format nutzen.

Aus diesem Grund nutzt HelpLine ein anderes, lizenzfreies Audio-Dateiformat.

Falls Sie andere Ruftonmelodien auf das HelpLine-Gerät aufspielen möchten, besuchen Sie die Webseite: [www.pflegeruf-deutschland.de](http://www.pflegeruf-deutschland.de)

## 4. PROGRAMMIEREN

### 4.1 Einlernen von Sendern (Sender mit HelpLine verbinden)

Drücken Sie ca. 3 Sekunden lang die Taste des Kanals , in den Sie den Sender einlernen (programmieren) möchten bis die zugehörige LED leuchtet. Halten Sie diese Taste weiter gedrückt, während Sie gleichzeitig die Taste Ihres Senders so lange drücken bis die LED sehr schnell blinkt und dann ausgeht.

#### 4.2 Löschen von eingelernten Sendern

Um einen eingelernten Funksender aus dem Kanal zu löschen, drücken Sie gleichzeitig etwa 10 Sekunden zwei beliebige Quittierungstasten eins bis vier bis alle Dioden gleichzeitig leuchten. Betätigen Sie dann den Sender, den Sie löschen möchten.

#### 4.3 Alle eingelernten Sender löschen

Drücken für ca. 12 Sekunden gleichzeitig zwei beliebige Tasten eins bis vier. Alle eingelernten Sender werden gelöscht.

### 5. GARANTIE

Sie erhalten ein geprüftes und einwandfrei funktionierendes Gerät. Wir gewährleisten eine 2-Jährige Garantie ab Kaufdatum. Während der Garantiezeit beseitigen wir durch Material- oder Herstellungsmängel verursachte Betriebsstörungen ohne Berechnung durch Reparatur oder (in der Regel) Austausch des kompletten Geräts. Diese Garantie gilt für jedes Land.

Von der Garantie ausgenommen sind: Schäden aufgrund von unsachgemäßer Benutzung oder Einwirkung von höherer Gewalt, normale Abnutzung. Die Garantie erlischt wenn Reparaturen von unbefugten Personen vorgenommen werden.

### 6. HINWEISE ZUR GERÄTE- UND BATTERIE-, BZW. AKKU-ENTSORGUNG

Wir sind verpflichtet, Sie auf folgendes hinzuweisen:

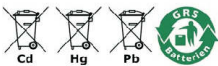
Altgeräte und Batterien/Akkumulatoren (mit Symbol der durchgekreuzten Mülltonne) dürfen nicht mit dem Hausmüll entsorgt werden.

Dieses Gerät enthält einen wiederaufladbaren Akku. Er darf am Ende seiner Lebensdauer nicht mit dem Hausmüll entsorgt werden. Die Entsorgung kann über Ihren Fachhändler oder eine lokal verfügbare Rückgabe- und Sammelstelle erfolgen. Altgeräte können Sie über Ihren Fachhändler kostenfrei oder über eine Sammelstelle für Elektronikschrott entsorgen.

### 7. KONFORMITÄT

Das Produkt erfüllt die wesentlichen Anforderungen der R&TTE-Richtlinie 1999/5/EG. Die Konformitätserklärung ist auf der Internetseite Ihres Fachhändlers abrufbar.

Diese Zeichen finden Sie auf schadstoffhaltigen Batterien:



Cd = Batterie enthält Cadmium  
Hg = Batterie enthält Quecksilber  
Pb = Batterie enthält Blei

#### HERSTELLUNG UND VERTRIEB

**50+**plus  
Deutschland  
Finkenweg 20  
D-64753 Brombachtal/Odw.

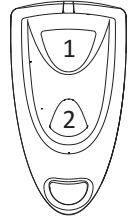
**Service-Hotline:**  
0049 (0)6063 8419950



## GEBRAUCHSANLEITUNG FÜR HelpLine- (UMHÄNGE-)SENDER

### 1. ANWENDUNG

HelpLine –Sender senden kodierte Funk-Signale an Empfänger. Die Reichweite beträgt im freien Feld ca. 100 Meter und im Haus –je nach Funkbedingungen- 20 bis 30 Meter.



### 2. TECHNISCHE DATEN

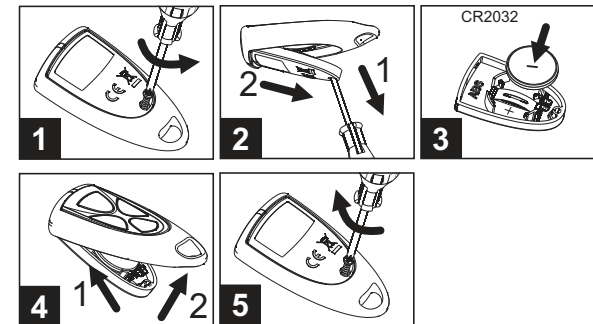
- Betriebsfrequenz: 868 MHz
- Versorgung: Knopfzelle 3 V, CR2032
- Zum Auslösen des Signals können beide Tasten genutzt werden
- Batterie-Lebensdauer: > 1 Jahr.  
Es wird aus Sicherheitsgründen empfohlen, die Batterie nach 1 Jahr zu wechseln
- ERP-Leistung < 10mW
- Einsatzbedingungen -20C bis +55C
- Bemaßung: 63x33x13 mm
- Dichtklasse: IP54 zum Gebrauch beim Duschen und Waschen nicht geeignet

### 3. BATTERIETEST

Wenn die LED nach dreimaligem Drücken einer Taste blinkt zeigt dies dass die Batterie schwach ist und gewechselt werden sollte. Regelmäßiges Testen stellt die Funktionalität des Senders sicher.

### 4. BATTERIEWECHSEL

1. Schraube am unteren Teil des Senders abschrauben
2. Gehäuse anheben und öffnen
3. Batterie wechseln und im unteren Gehäuseteil befestigen
4. In die Führung einschieben und das untere Gehäuseteil schließen
5. Schraube wieder eindrehen



#### HERSTELLUNG UND VERTRIEB

**50+**plus  
Deutschland  
Finkenweg 20  
D-64753 Brombachtal/Odw.

**Service-Hotline:**  
0049 (0)6063 8419950

